

～オープンファシリティウィーク2024～

KEYENCE セミナー

初めて蛍光顕微鏡を使ってみたい。機能を詳しく知りたい。以前うまく行かなかったなど、**ご不明点の解消や操作の習得**を目的としてKEYENCE セミナーを開催いたします。
基本操作のマスターおよび、広域撮影、セクショニング、定量解析まで、わかりやすくご案内致します。ぜひこの機会にご参加ください。

開催内容

日時：令和6年 10月21日（月）

①13:00～ ②14:30～ ③16:00～

※各回とも同じ内容です。

場所：オンライン(zoom)

講師：株式会社キーエンス 中澤 正夫

申込方法：[お申込みリンク](#)よりお申し込み下さい。

お問合せ：筑波大学 医学共通機器室 秋山

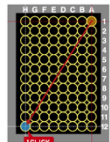
TEL: 029-853-3330

E-mail: md-core@md.tsukuba.ac.jp

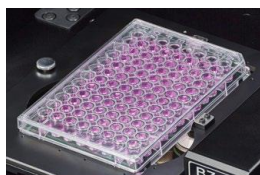


① ウェル対応の大型電動ステージ

ウェルプレートそのまま装着。
大型ディッシュ、シャーレも
観察可能

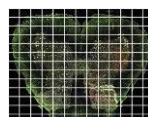


クリックで
ターゲットに
高速移動

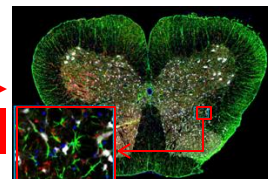


② ハイコンテンツ画像取得

大きな標本も高解像な
1枚の画像に連結可能。



自動で連続
撮影して連結



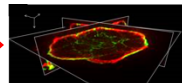
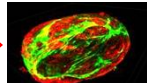
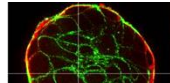
③ 構造化照明（セクショニング）

蛍光ボケの無いコンフォーカル画像取得、3D表示可能。

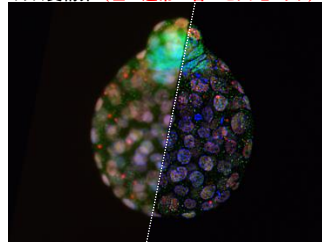
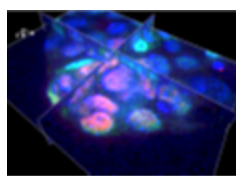
XYZ投影図

フルフォーカス

3D画像化（断面）

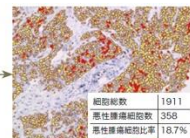
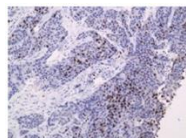


マウス受精卵（左：通常 右：セクショニング）

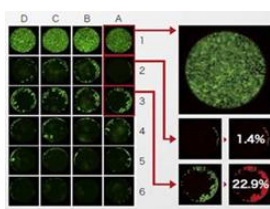


④ 切片/培養細胞の定量解析

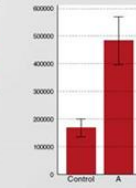
自動定量化ソフト搭載。個数・面積・輝度測定。
蛍光、明視野、位相差に対応



細胞総数 1911
悪性腫瘍細胞数 358
悪性腫瘍細胞比率 18.7%



面積率
97.8%



内容に関する窓口はこちら



株式会社キーエンス マイクロスコープ事業部 東京営業所
根石 敬太

TEL: 03-5439-6755 E-mail: neishi-k@sales.keyence.co.jp