

Monthly FE-EPMA Demonstration

持参サンプルを用いて筑波大学分析部門スタッフがFE-EPMA分析を実施!

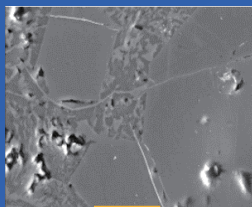
- ▶ 機器の操作経験がない方でも持参のサンプルにFE-EPMAを活用できるかお試しください!
- ▶ SEM+EDS分析に物足りない方、持参のサンプルにFE-EPMAをどう活用できるか、お気軽にお試しください!
- ▶ デモンストレーション結果は、お持ち帰りいただけます!



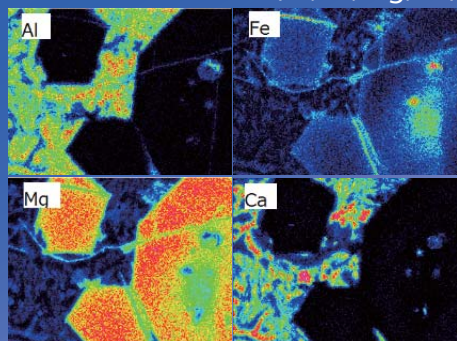
分析例

成分分布を知りたい

鉱物 SEM 像



元素マッピング例 (Al, Fe, Mg, Ca)

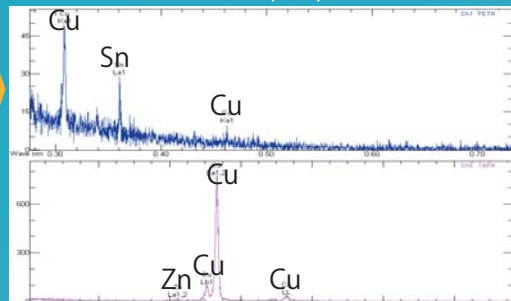


サンプルの成分を知りたい

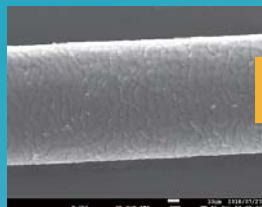
10円玉 SEM 像



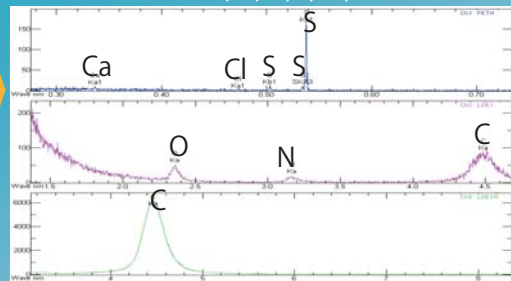
成分分析例 (Cu, Zn, Sn を検出)



髪の毛 SEM 像



成分分析例 (C, N, O, S, Cl, Ca を検出)



第4回 Monthly FE-EPMA Demonstration 開催概要

【開催日時】

学内の方対象：11月27日(火) ①10:00-12:00 ②13:00-15:00 ③15:00-17:00
 学外の方対象：12月4日(水) ①10:00-12:00 ②13:00-15:00 ③15:00-17:00

【利用負担金】

機器利用負担金のみご負担いただきます。
 学内の方：学内HPに掲載 学外の方：8,680円

*** Monthly FE-EPMA Demonstration お申込者限定*
 トライアル価格で実施いたします!**

【お申込方法】

件名に、「第4回 Monthly FE-EPMA Demonstration 応募」と記載いただき、所属機関、部署(研究室名)、氏名、職名(学年)、電話番号、E-mail、希望時間(①②③)をご記入の上、
ueda.keisuke.ff@un.tsukuba.ac.jp までメールにてお申込みください。

Monthly FE-EPMA Demonstration のご利用は一人様1回のみとさせていただきます。

FE-EPMA 通常利用 ▶▶▶▶ (学外の方) 共同利用 2,170円/30分、委託分析 6,410円/1時間



主催 国立大学法人筑波大学研究基盤総合センター分析部門
 〒305-8577 茨城県つくば市天王台1-1-1

TEL: 029-853-2508 E-mail: ueda.keisuke.ff@un.tsukuba.ac.jp
共催 国立大学法人筑波大学研究基盤総合センターオープンファシリティ推進室
 HP: <http://openfacility.sec.tsukuba.ac.jp>