

Monthly FE-EPMA Demonstration



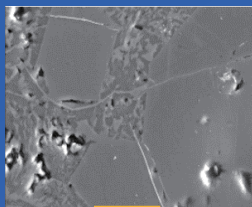
持参サンプルを用いて筑波大学分析部門スタッフがFE-EPMA分析を実施！

- ▶ 機器の操作経験がない方でも持参のサンプルにFE-EPMAを活用できるかお試しください！
- ▶ SEM+EDS分析に物足りない方、持参のサンプルにFE-EPMAをどう活用できるか、お気軽にお試しください！
- ▶ デモンストレーション結果は、お持ち帰りいただけます！

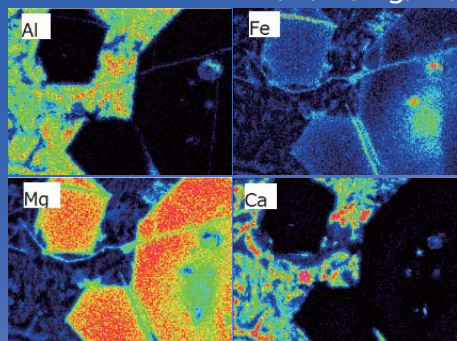
分析例

成分分布を知りたい

鉱物 SEM 像



元素マッピング例 (Al, Fe, Mg, Ca)

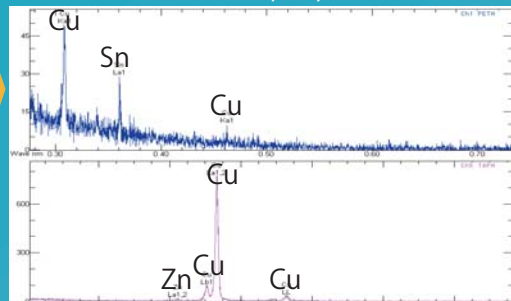


サンプルの成分を知りたい

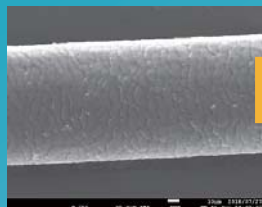
10円玉 SEM 像



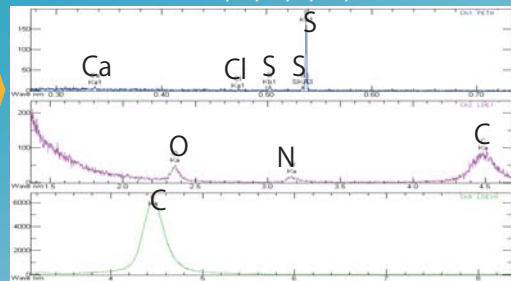
成分分析例 (Cu, Zn, Sn を検出)



髪の毛 SEM 像



成分分析例 (C, N, O, S, Cl, Ca を検出)



第3回 Monthly FE-EPMA Demonstration 開催概要

【開催日時】

学内の方対象：10月31日（水） ①10：00-12：00 ②13：00-15：00 ③15：00-17：00

学外の方対象：11月7日（水） ①10：00-12：00 ②13：00-15：00 ③15：00-17：00

【利用負担金】

機器利用負担金のみご負担いただきます。

学内の方：学内 HP に掲載 学外の方：8,680 円

*** Monthly FE-EPMA Demonstration お申込者限定 *
トライアル価格で実施いたします！**

【お申込方法】

件名に、「第3回 Monthly FE-EPMA Demonstration 応募」と記載いただき、所属機関、部署（研究室名）、氏名、職名（学年）、電話番号、E-mail、希望時間（①②③）をご記入の上、
ueda.keisuke.ff@un.tsukuba.ac.jp までメールにてお申込みください。

Monthly FE-EPMA Demonstration のご利用は一人様1回のみとさせていただきます。



主催 国立大学法人筑波大学研究基盤総合センター分析部門
〒305-8577 茨城県つくば市天王台 1-1-1

TEL：029-853-2508 E-mail：ueda.keisuke.ff@un.tsukuba.ac.jp

共催 国立大学法人筑波大学研究基盤総合センターオープンファシリティ推進室
HP：http://openfacility.sec.tsukuba.ac.jp